

## Beitrittserklärung

Ja, ich möchte den Förderverein für den Kindergarten St. Joseph e.V. unterstützen und Mitglied werden:

\_\_\_\_\_  
Name, Vorname

\_\_\_\_\_  
Straße u. Hausnr.

\_\_\_\_\_  
PLZ u. Ort

\_\_\_\_\_  
Telefon

\_\_\_\_\_  
E-Mail

Unsere Gläubiger ID: DE 06ZZZ00001126807

Mandatsreferenznummer des Mitglieds:  
(vom Vorstand auszufüllen)

Die Kündigung der Mitgliedschaft kann nur in schriftlicher Form, spätestens 4 Wochen vor Ende des Kalenderjahres, gegenüber dem Vereinsvorstand erfolgen und tritt immer zum 31.12. des Kündigungsjahres in Kraft.

**(Bitte auch die rückseitige Einzugsermächtigung vollständig ausfüllen und diesen Abschnitt der Broschüre in der Kita abgeben.)**

## Verantwortliche des Fördervereins

Daria Drywa, Thomas Rohde und Jana Eckardt



### **Jana Eckardt (1. Vorsitzende)**

Kramers Feld 9  
33104 Paderborn

### **Daria Drywa (2. Vorsitzende)**

Kramers Feld 10  
33104 Paderborn

### **Thomas Rohde (Kassenwart)**

Dietrichstraße 46  
33104 Paderborn

### **E-Mail:**

[fv-kita-st-joseph@paderborn.com](mailto:fv-kita-st-joseph@paderborn.com)

## Broschüre

des Fördervereins

für den



Unser Motto ist:

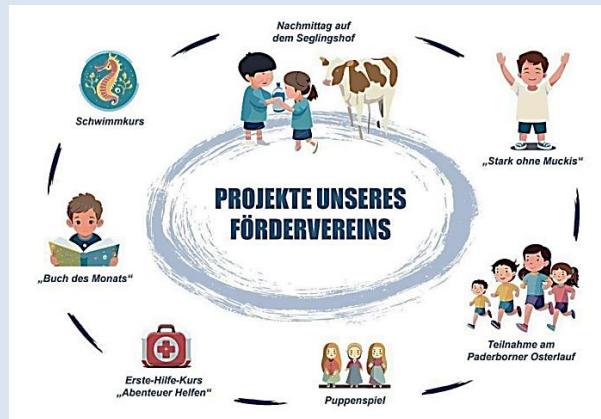
***Kinder sind Zukunft,  
wir investieren in sie...***

## Wozu braucht man einen Förderverein?

Unser Ziel ist es, immer dann auszuhelfen, wenn wichtige Bedürfnisse der Kita und somit auch der Kinder an mangelnden finanziellen Mitteln scheitern könnten. Der Förderverein unterstützt unter anderem die Anschaffung von Spiel- und Lernmaterialien und die Durchführung von spannenden Exkursionen und Projekten.

## Bisher erfolgreich durchgeführte Projekte:

Durch die Mitgliedsbeiträge, freiwilligen Spenden und ein großes Engagement aller Beteiligten konnten wir im letzten Jahr viele Dinge für die Kinder verwirklichen.



## Was kostet die Mitgliedschaft?

Der jährliche Mitgliedsbeitrag ist zurzeit auf 18 Euro pro Jahr festgelegt. Ihren Mitgliedsbeitrag können Sie steuerlich geltend machen, da unser Verein ausschließlich und unmittelbar gemeinnützige Zwecke verfolgt. Gerne stellen wir eine entsprechende Zuwendungsbestätigung aus.

Sie können den Kindergarten natürlich auch gerne jederzeit in Form einer Spende unterstützen. Für Spenden, die uns zur Verwendung für die vom Verein verfolgten, gemeinnützigen Zwecke zur Verfügung gestellt werden, stellen wir ebenfalls gerne eine Zuwendungsbestätigung aus.

## Was kann ich tun, außer Geld zu spenden?

Als Mitglied haben Sie die Möglichkeit, selbst Ideen einzubringen und über den Verwendungszweck der eingeworbenen Mittel mitzubestimmen. Sie nützen dem Verein auch, indem Sie uns bei Sachspenden zu Festen oder Ähnlichem oder bei der Umsetzung und Durchführung von Projekten unterstützen.

## Wer kann Mitglied werden?

Wir freuen uns über jedes engagierte und interessierte Elternteil, das bereit ist, den Förderverein in seinen Zielen zu unterstützen und sich für die Interessen und das Wohl der Kinder stark zu machen.

Füllen Sie dazu bitte die Beitrittserklärung und Einzugsermächtigung aus und geben diese in der Kita ab.

## Einzugsermächtigung

Ich ermächtige den Förderverein für den Kindergarten St. Joseph e.V. bis auf Widerruf, nach der Beitrittserklärung und anschließend jeweils zum Beginn des folgenden Kalenderjahres zu Lasten meines Kontos folgenden Betrag, mindestens 18 Euro, als Mitgliedsbeitrag einzuziehen:

**Mitgliedsbetrag:** \_\_\_\_\_ Euro

Weiterhin ermächtige ich den Förderverein, Beiträge für Aktivitäten des Fördervereins (z.B. ein Schwimmkurs), für das das Mitglied jmd. (i.d.R. das Kind) anmeldet, die jeweiligen Beiträge einzuziehen.

## Kontodaten

\_\_\_\_\_  
Kontoinhaber

\_\_\_\_\_  
IBAN

\_\_\_\_\_  
BIC

\_\_\_\_\_  
Kreditinstitut

Sollte der Lastschrifteinzug seitens der Bank oder aus anderen Gründen nicht möglich sein, habe ich die dafür anfallenden Gebühren der Bank für die Rücklastschrift zu tragen.

\_\_\_\_\_  
Datum und Unterschrift des Kontoinhabers